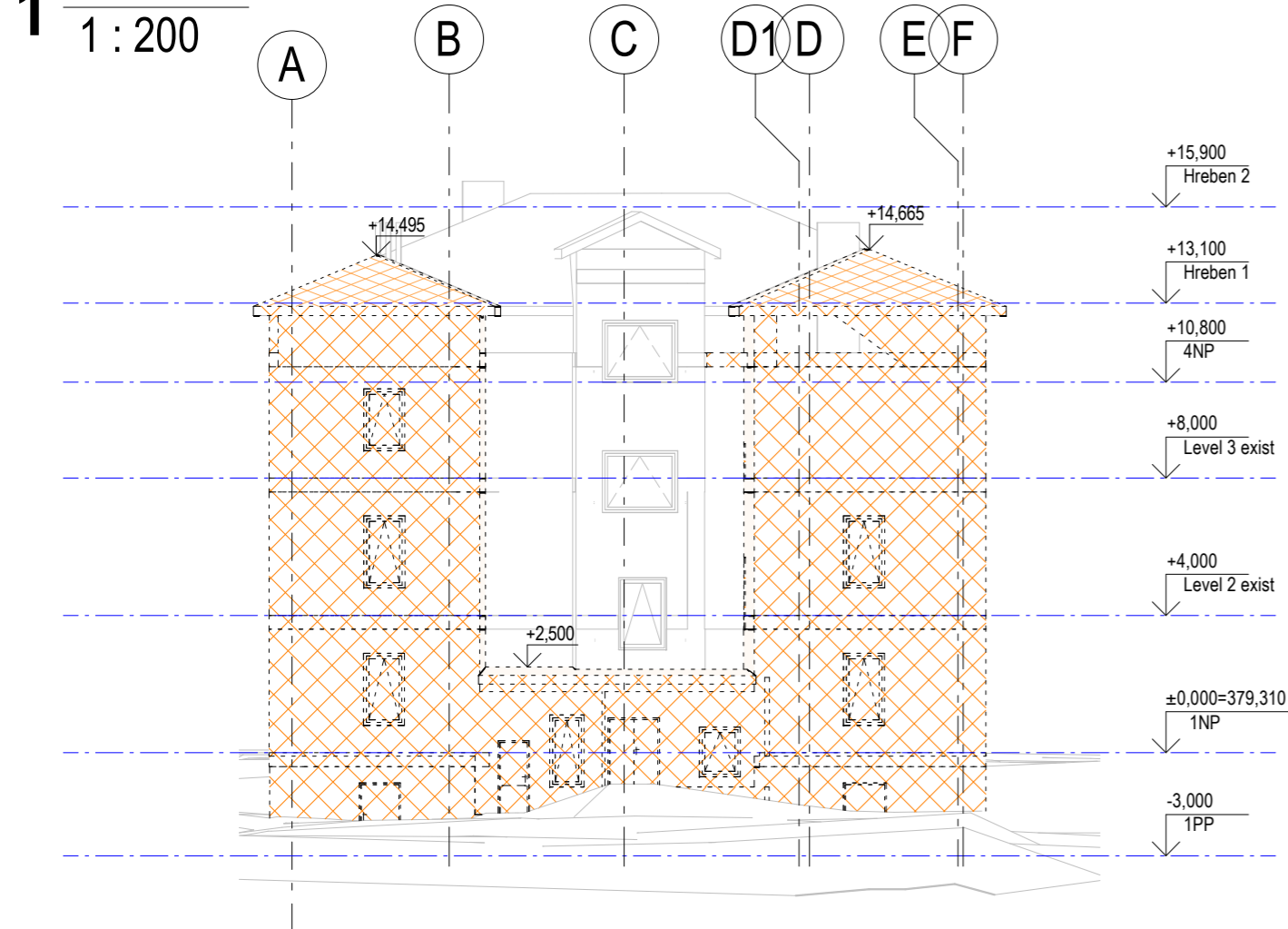
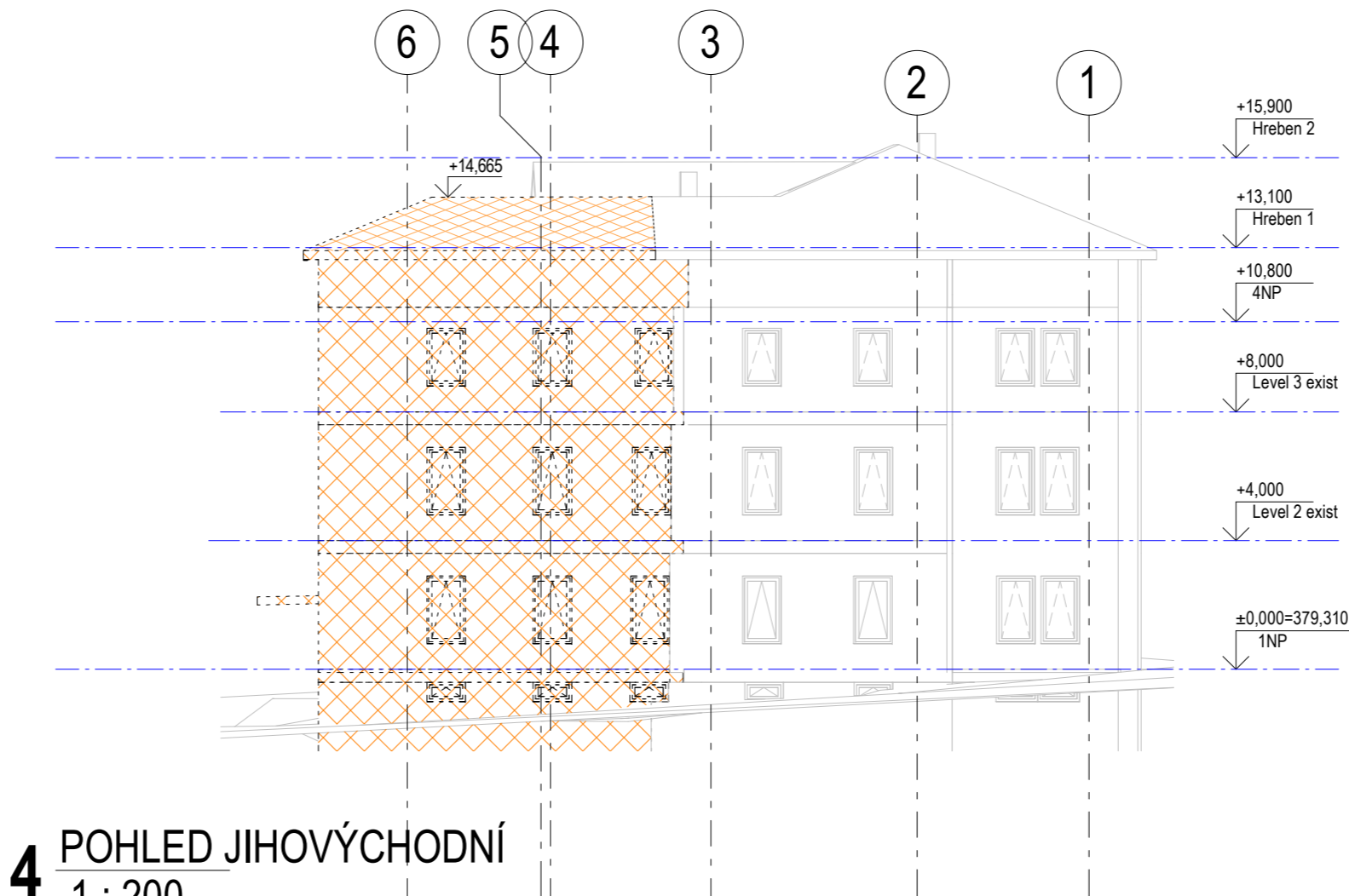


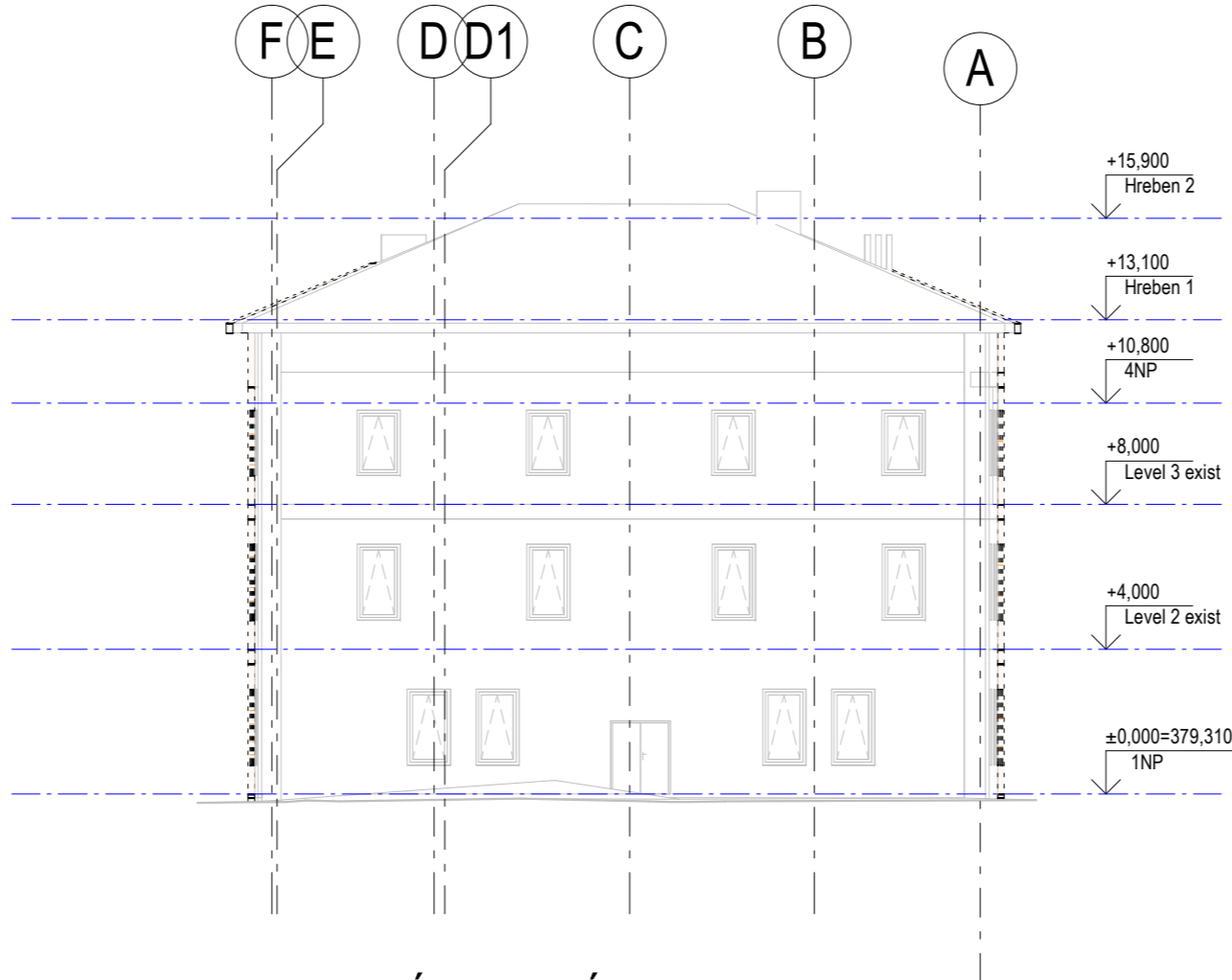
1 POHLED SEVEROZÁPADNÍ
1 : 200



3 POHLED JIHOZÁPADNÍ
1 : 200



4 POHLED JIHOVÝCHODNÍ
1 : 200



2 POHLED SEVEROVÝCHODNÍ
1 : 200

POZNÁMKA:

LEGENDA BOURACÍCH PRACÍ

- STÁVAJÍCÍ KONSTRUKCE
- BOURANÉ KONSTRUKCE ŘEZ
- BOURANÉ KONSTRUKCE POHLED

- STAVEBNÍ PRÁCE BUDOU PROVÁDĚNÝ ZA PROVOZU OBJEKTU! POSTUP VÝSTAVBY JE ROZDĚLEN DO FÁZÍ, V RÁMCÍ KTERÝCH BUDE DOCHÁZET K DÍLČÍM OMEZENÍM PROVOZU.
- STATICKÝ NÁVRH NOVÝCH NOSNÝCH KONSTRUKCÍ A ÚPRAV KONSTRUKCÍ STÁVAJÍCÍCH OBJEKTŮ JE PODROBNĚ ZPRACOVÁN ČÁSTÍ PD 200-KONSTRUKČNÍ ŘEŠENÍ. VE STAVEBNÍ ČÁSTI JSOU TYTO KONSTRUKCE ROZMĚROVĚ ZOHLEDNĚNÝ.
- SKLADBY ZÁKLADNÍCH STAVEBNÍCH KONSTRUKCÍ JSOU PODROBNĚ POPSÁNY V SAMOSTATNĚ SLOŽCE TĚTO PD (TABULKY SKLADEB A POVRCHŮ).
- KÓTY VE VÝKRESOVÝCH PŘÍLOHÁCH JSOU SKLADEBNĚ ROZMĚRY KONSTRUKCÍ.
- TATO PD NENAHRAZUJE DÍLENSKOU DOKUMENTACI A ZADAVATEL UMOŽŇUJE, V ROZSAHU A DLE PODMÍNEK VÝBĚROVÉHO ŘÍZENÍ, POUŽÍT JINÝCH, AVŠAK KVALITATIVNĚ A TECHNICKY SROVNATELNÝCH VÝROBKŮ, MATERIÁLŮ A TECHNICKÝCH ŘEŠENÍ ZA PŘEDPOKLADU, ŽE TYTO BUDOU MÍT TECHNICKÉ A ESTETICKÉ PARAMETRY SHODNÉ NEBO VYŠŠÍ.
- VEŠKERÁ DÍLČÍ DÍLENSKÁ DOKUMENTACE DODAVATELŮ BUDE ODSOULHASENA PROJEKTANTEM.
- NA PROVEDENÍ ZMĚN V PROJEKTU JE ZAPOTŘEBÍ PÍSEMNÝ SOUHLAS PROJEKTANTA. ZA ZMĚNY PROVEDENÉ BEZ JEHO SOUHLASU, NEPŘEBÍRÁ PROJEKTANT ODPOVĚDNOST.
- OBJEKT BYL NAVRHOVÁN A BUDE REALIZOVÁN DLE PLATNÝCH ČSN, EN A SOUVISEJÍCÍCH PŘEDPISŮ, PŘI DODRŽENÍ PRAVIDEL BEZPEČNOSTI PRÁCE A OCHRANY ZDRAVÍ.
- VEŠKERÉ ROZMĚRY, KTERÉ MAJÍ VAZBU NA STÁVAJÍCÍ KONSTRUKCE, NUTNO OVĚRIT NA STAVBĚ!
- PŘI PROVÁDĚNÍ PRACÍ JE NUTNÉ ZOHLEDNIT STAVEBNÍ ÚPRAVY NAVAZUJÍCÍCH PROFESÍ.
- ZDĚNÉ KONSTRUKCE NOVÝCH PŘÍČEK A STĚN BUDOU ŘÁDNĚ PROVÁZÁNY SE STÁVAJÍCÍM ZDÍVEM, POKUD NENÍ V KONKRÉTNÍM PŘÍPADĚ STANOVENO JINAK.
- VEŠKERÉ KLEMPÍŘSKÉ PRÁCE BUDOU PROVÁDĚNÝ V SOULADU S ČSN 73 36 10
- PROSTUPY PRO PÁTERNÍ TRASY INSTALACÍ, VYŽADUJÍCÍ STATICKÉ ZAJIŠTĚNÍ, JSOU ZAKRESLENY VE VÝKRESOVÉ ČÁSTI STAVEBNÍHO ŘEŠENÍ A ZOHLEDNĚNÝ V ČÁSTI STATIKY.
- DÍLČÍ PROSTUPY PRO KONCOVÉ PRVKY TZB A PRŮRAZY PRO INSTALACE DO PRŮMĚRU 150MM, UVAŽUJE PROJEKTANT JAKO DODATEČNĚ VRTANÉ. OTVORY BUDOU VRTÁNY STROJNÍM ZAŘÍZENÍM, NIKOLIV BOURÁNY. PŘED VRTÁNÍM PROVEDE ZHOTOVITEL OVĚŘENÍ POLOHY NOSNÝCH PRVKŮ OCELOVÉ KONSTRUKCE A POLOHY PROSTUPU VE VAZBĚ NA DISPOZIČNÍ ŘEŠENÍ.
- PO INSTALACI ROZVODŮ BUDOU PROSTUPY ZATĚSNĚNÝ. V PŘÍPADĚ PROSTUPU V MÍSTĚ POŽÁRNÍHO PŘEDĚLU OPATŘENÝ POŽÁRNÍ UCPAVKOU.
- POŽÁRNÍ TĚSNĚNÍ PROSTUPŮ INSTALACÍ BUDE PROVEDENO DLE POŽADAVKŮ PROJEKTU POŽÁRNÍ BEZPEČNOSTI A JE SPECIFIKOVÁNO ZPRACOVATELEM PROFESÍ.
- ČLENĚNÍ, SPÁROŘEZ, TYP A VÝŠKY PODHLEDŮ A KAPOTÁŽÍ STEJNĚ JAKO KOORDINACE KONCOVÝCH PRVKŮ, JSOU ZAKRESLENY VE VÝKRESECH PODHLEDŮ.
- POKUD STUPAČKA PROCHÁZÍ Z RŮZNÝCH POŽÁRNÍCH ÚSEKŮ, MUSÍ BYT V ÚROVNI STROPNÍ DESKY ODDĚLENY POŽÁRNÍ UCPAVKOU.
- ZDĚNÉ STĚNY A PŘÍČKY, KONSTRUKCE OPLÁŠTĚNÍ ZE SÁDROKARTONOVÝCH DESEK BUDOU PROVÁDĚNÝ DLE TECHNOLOGICKÉHO PROVÁDĚČÍHO PŘEDPISU VÝROBCE, SOUČÁSTÍ DODÁVKY SDK PŘÍČEK JSOU SYSTÉMOVĚ ZTŮŽUJÍCÍ KONSTRUKCE PRO UKOTVENÍ A VYNEŠENÍ ZÁVĚSNÝCH STAVEBNÍCH PRVKŮ.
- HYDROIZOLACE STŘEŠNÍHO PLÁŠTĚ – SYSTÉMOVĚ ŘEŠENÍ VČ. PROVEDENÍ DETAILŮ (ZESÍLENÍ V KRITICKÝCH MÍSTECH, DILATACÍCH APOD...)

FÁZE 0

Po přerušení a přestěhování provozů do provizorních pro daný účel patřičně upravených prostor – je možno provést úvodní etapu přestavby polikliniky. Ta spočívá v odbourání dvojice křídel stávající budovy na úrovni základové spáry. Tím vznikne prostorová rezerva dostačující pro vybudování první části novostavby. Hlavní vstup zůstane zachován z ulice S. Čecha. Ve zbývajících (ponechaných) částech polikliniky bude dále probíhat plný nepřerušovaný provoz všech ostatních stávajících ambulancí. V této fázi je nutno prověřit a případně dočasně dořešit napojení inženýrských sítí. Ponechaná část budovy musí být plně provozuschopná po celou dobu výstavby.

SCHÉMA / SCHEME	±0,000 = 379,310 m n.m.		00	DOKUMENTACE PRO PROVEDENÍ STAVBY	21.12.2018
	SOUR. SYSTÉM S-JTSK / GRID SYSTEM S-JTSK, VÝŠKOVÝ SYSTÉM BpV / VERTICAL SYSTEM BpV		No. REV	POPIS / DESCRIPTION	DATUM / DATE

GENERÁLNÍ PROJEKTANT / HEAD DESIGNER	OBJEDNATEL / CLIENT	
OBERMEYER HELIKA a.s.	MĚSTO LANŠKROUN	
BERANOVÝCH 65 P.O.BOX 4, 199 21 PRAHA 9 TEL. : +420 281 097 222 EMAIL: info@obermeyer.cz	Město Lanškroun nám. J. M. Marků 12 Lanškroun - Vnitřní Město 56 301 Lanškroun	

PROJEKTANT / DESIGNER	VYPRACOVAL / DRAWN BY	KONTROLOVAL / CHECKER
Ing. Pavel Gál	Ing. Pavel Gál	Ing. Jiří Voslář
	ZODP. PROJEKTANT / RESPONSIBLE	SCHVÁLIL / APPROVER
	Ing. Pavel Gál	Ing. Jiří Voslář

NÁZEV ZAKÁZKY / PROJECT NAME
POLIKLINIKA LANŠKROUN

STUPEŇ PD / PROJECT STAGE	MĚŘÍTKO / SCALE	DATUM VYDÁNÍ / DATE OF ISSUE	POČET A4 / NUMBER OF A4
DOKUMENTACE PRO PROVEDENÍ STAVBY	1:200	21.12.2018	4 x A4
NÁZEV OBJEKTU SO/IO / OBJECT NAME			
Poliklinika SO001			
NÁZEV PROFESNÍHO DÍLU / PROFESSION PART			
ARCHITEKTONICKO STAVEBNÍ			
NÁZEV DOKUMENTU / DOCUMENT NAME			

Pohledy - stávající stav a bourací práce fáze 0

NÁZEV SOUBORU / FILE NAME								KOPIE / COPY
1110636 _ DPS _ _D_001_100 _ _3701_00								
ČÍSLO PROJEKTU PROJECT NUMBER	STUPEŇ PD PROJECT STAGE	OBCHODNÍ SOUBOR BUSINESS PART	ČÁST PART	SO / IO OBJECT NAME	PROFESNÍ DÍL PROF. PART	DILATACE DILATATION	ČÍSLO DOKUMENTU DOCUMENT NUMBER	REVIZE REVISION